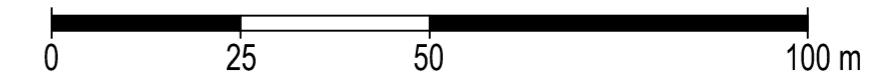


ZMIANA MIEJSCOWEGO PLANU ZAGOSPODAROWANIA PRZESTRZENNEGO DLA OBSZARU POŁOŻONEGO W MIEJSCOWOŚCI ŻAKÓW, GMINA SIENNICA

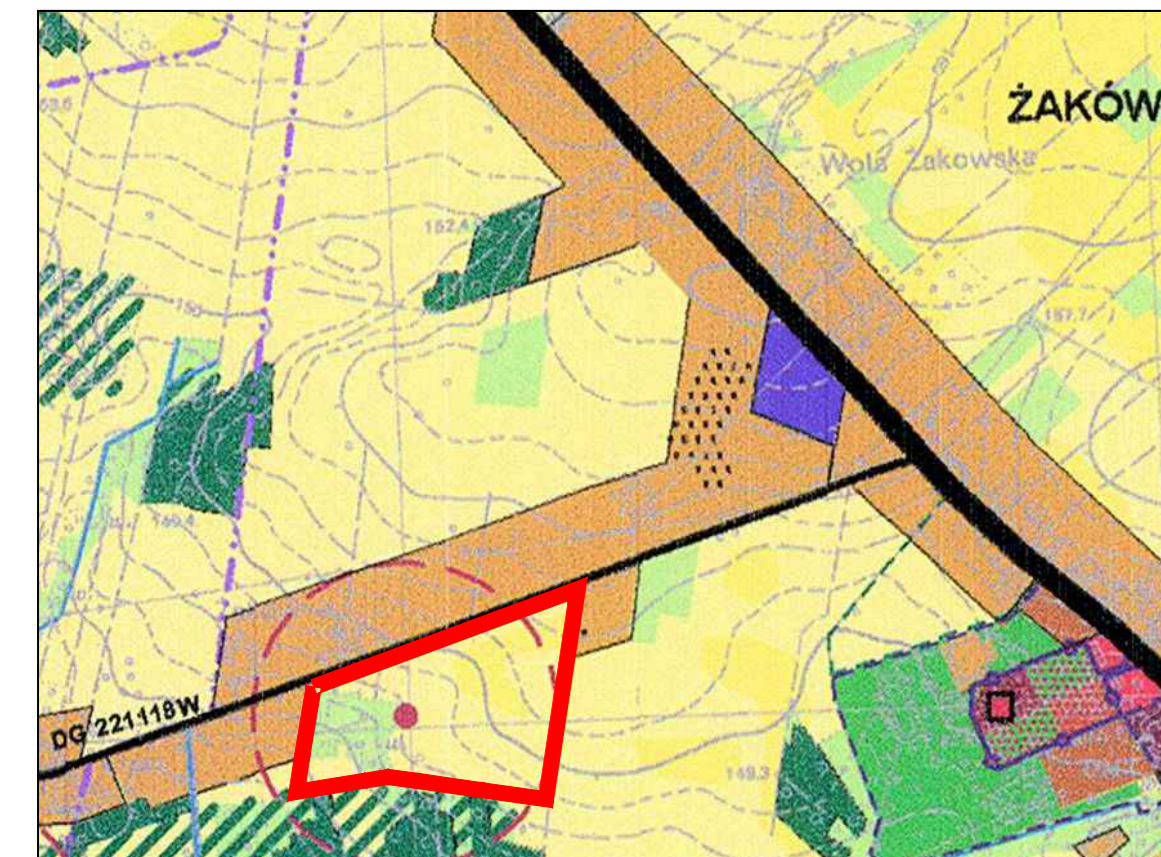
RYSUNEK PLANU

Załącznik Nr 1 do Uchwały Nr ...
Rady Gminy Siennica z dnia ...

SKALA 1:1 000



WYRYS ZE ZMIANY STUDIUM UWARUNKOWAŃ I KIERUNKÓW ZAGOSPODAROWANIA GMINY SIENNICA
UCHWAŁA NR XXXIII.0007.266.2014 RADY GMINY SIENNICA Z DNIA 26.06.2014 r.



	TERENY ZABUDOWY MIESZKANIOWEJ JEDNORODZINNEJ
	TERENY ZABUDOWY MIESZKANIOWEJ MIESZANEJ
	TERENY USŁUG
	TERENY PRZEMYSŁU, PRODUKCJI, SKŁADÓW I MAGAZYNÓW ORAZ PRZETWÓRSTWA, USŁUG, DZIAŁALNOŚCI PRODUKCYJNEJ
	TERENY LASÓW I ZADRZEWIEN
	TERENY ZALESIEN
	TERENY ROLNE (W TYM KLASY III)
	TERENY ZIELENI URZĄDZONEJ
	TERENY ŁĄK I PASTWISK
	TERENY WÓD POWIERZCHNIOWYCH I CIEKÓW
	DROGA WOJEWÓDZKA WRAZ Z NUMERACJĄ
	DROGI GMINNE WRAZ Z NUMERACJĄ
	STANOWISKA ARCHEOLOGICZNE
	STREFA "OW" - OBSERWACJI ARCHEOLOGICZNYCH
	GRANICE SOŁECTW

GRANICA OBSZARU OBJĘTEGO ZMIANĄ PLANU

OZNACZENIA OBOWIĄZUJĄCE:

GRANICA OBSZARU OBJĘTEGO ZMIANĄ PLANU

LINIE ROZGRANICZAJĄCE TERENY O RÓŻNYM PRZEZNACZENIU I O RÓŻNYCH ZASADACH ZAGOSPODAROWANIA

NIEPRZEKRACZALNE LINIE ZABUDOWY

PRZEZNACZENIE TERENÓW:

TERENY ROLNICZE

TEREN ŁĄK I PASTWISK

POZOSTAŁE:

STANOWISKO ARCHEOLOGICZNE - "OW"

STREFA "OWD" - OCHRONY STANOWISKA ARCHEOLOGICZNEGO

OZNACZENIA INFORMACYJNE:

LINIE ROZGRANICZAJĄCE DROGI GMINNEJ NR 221118W

