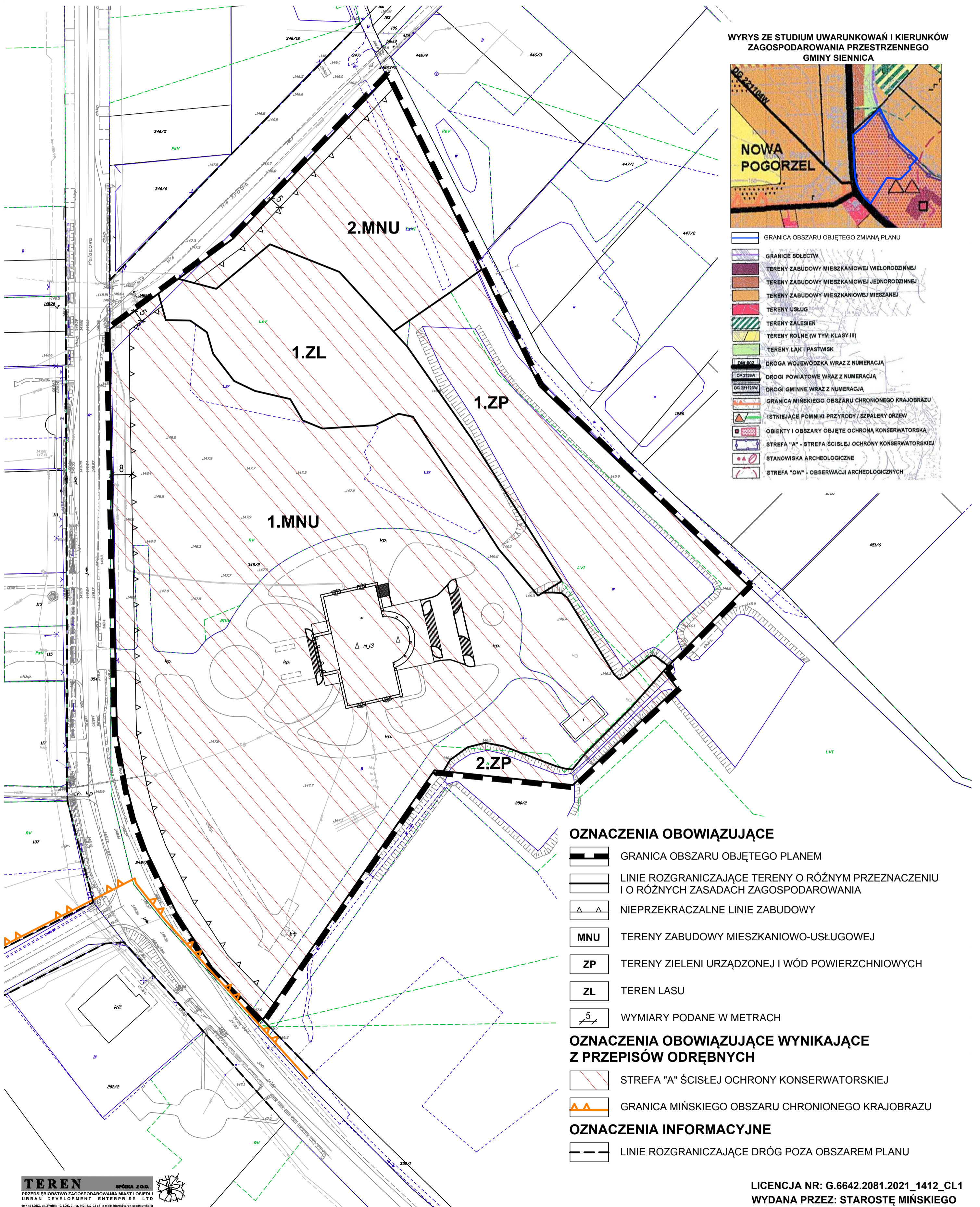
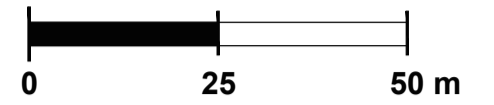


ZMIANA MIEJSCOWEGO PLANU ZAGOSPODAROWANIA PRZESTRZENNEGO OBEJMUJĄCEGO TEREN DZIAŁKI NR 349/2 W MIEJSCOWOŚCI NOWA POGORZEL, GMINA SIENNICA

RYSunEK PLANU

Załącznik Nr 1 do Uchwały Nr
Rady Gminy w Siennicy z dnia

SKALA 1 : 1000



WYRYS ZE STUDIUM UWARUNKOWAŃ I KIERUNKÓW ZAGOSPODAROWANIA PRZESTRZENNEGO GMINY SIENNICA



- GRANICA OBSZARU OBJĘTEGO ZMIANĄ PLANU
- GRANICE SOŁECTW
- TERENY ZABUDOWY MIESZKANIOWEJ WIELORODZINNEJ
- TERENY ZABUDOWY MIESZKANIOWEJ JEDNORODZINNEJ
- TERENY ZABUDOWY MIESZKANIOWEJ MIESZANEJ
- TERENY USŁUG
- TERENY ZALEŚIEN
- TERENY ROLNE (W TYM KLASY III)
- TERENY ŁĄK I PASTWISK
- DROGA WOJEWÓDZKA WRAZ Z NUMERACJĄ
- DROGI POWIATOWE WRAZ Z NUMERACJĄ
- DROGI GMINNE WRAZ Z NUMERACJĄ
- GRANICA MIŃSKIEGO OBSZARU CHRONIONEGO KRAJOBRAZU
- ISTNIEJĄCE POMNIKI PRZYRODY / SZPALERY DRZEW
- OBIEKTY I OBSZARY OBJĘTE OCHRONĄ KONSERWATORSKĄ
- STREFA "A" - STREFA ŚCISLEJ OCHRONY KONSERWATORSKIEJ
- STANOWISKA ARCHEOLOGICZNE
- STREFA "OW" - OBSERWACJI ARCHEOLOGICZNYCH

OZNACZENIA OBOWIĄZUJĄCE

- GRANICA OBSZARU OBJĘTEGO PLANEM
- LINIE ROZGRANICZAJĄCE TERENY O RÓŻNYM PRZEZNACZENIU I O RÓŻNYCH ZASADACH ZAGOSPODAROWANIA
- NIEPRZEKRACZALNE LINIE ZABUDOWY
- TERENY ZABUDOWY MIESZKANIOWO-USŁUGOWEJ
- TERENY ZIELENI URZĄDZONEJ I WÓD POWIERZCHNIOWYCH
- TEREN LASU
- WYMIARY PODANE W METRACH

OZNACZENIA OBOWIĄZUJĄCE WYNIKAJĄCE Z PRZEPISÓW ODREBNYCH

- STREFA "A" ŚCISLEJ OCHRONY KONSERWATORSKIEJ
- GRANICA MIŃSKIEGO OBSZARU CHRONIONEGO KRAJOBRAZU

OZNACZENIA INFORMACYJNE

- LINIE ROZGRANICZAJĄCE DRÓG POZA OBSZAREM PLANU